

**EVOLU  
VIE**

QUAND 1+1=2 ◀ OU ▶ QUAND 1+1=1

Longtemps les acquéreurs d'un bien immobilier se sont pliés aux contraintes de l'espace qui leur était proposé, déménageant quand celui-ci devenait incompatible avec leur façon de vivre.

Mais la manière dont vivent nos contemporains a considérablement évolué : les enfants tardent à quitter le domicile parental, les familles se recomposent, les séniors souhaitent rester chez eux le plus longtemps possible. L'habitat devait être repensé pour s'adapter aux nouveaux styles de vie.

C'est pourquoi Demathieu Bard Immobilier propose EVOLUVIE®, un concept ingénieux exclusif et breveté grâce auquel l'acquéreur maîtrise l'organisation de son cadre de vie et a le pouvoir de le faire évoluer.

Changer de vie sans changer d'appartement est une réalité.

**db** DEMATHIEU  
BARD  
IMMOBILIER

**EVOLU  
VIE**

Des m<sup>2</sup> qui s'adaptent à votre vie

Un concept breveté idéal pour les jeunes couples, les familles, les séniors et les investisseurs

**db** DEMATHIEU  
BARD  
IMMOBILIER



**db** DEMATHIEU  
BARD  
IMMOBILIER

UN  
appartement  
divisible en  
DEUX

DEUX  
appartements  
distincts, conçus  
pour n'en faire  
qu'UN

**EVOLU  
VIE**

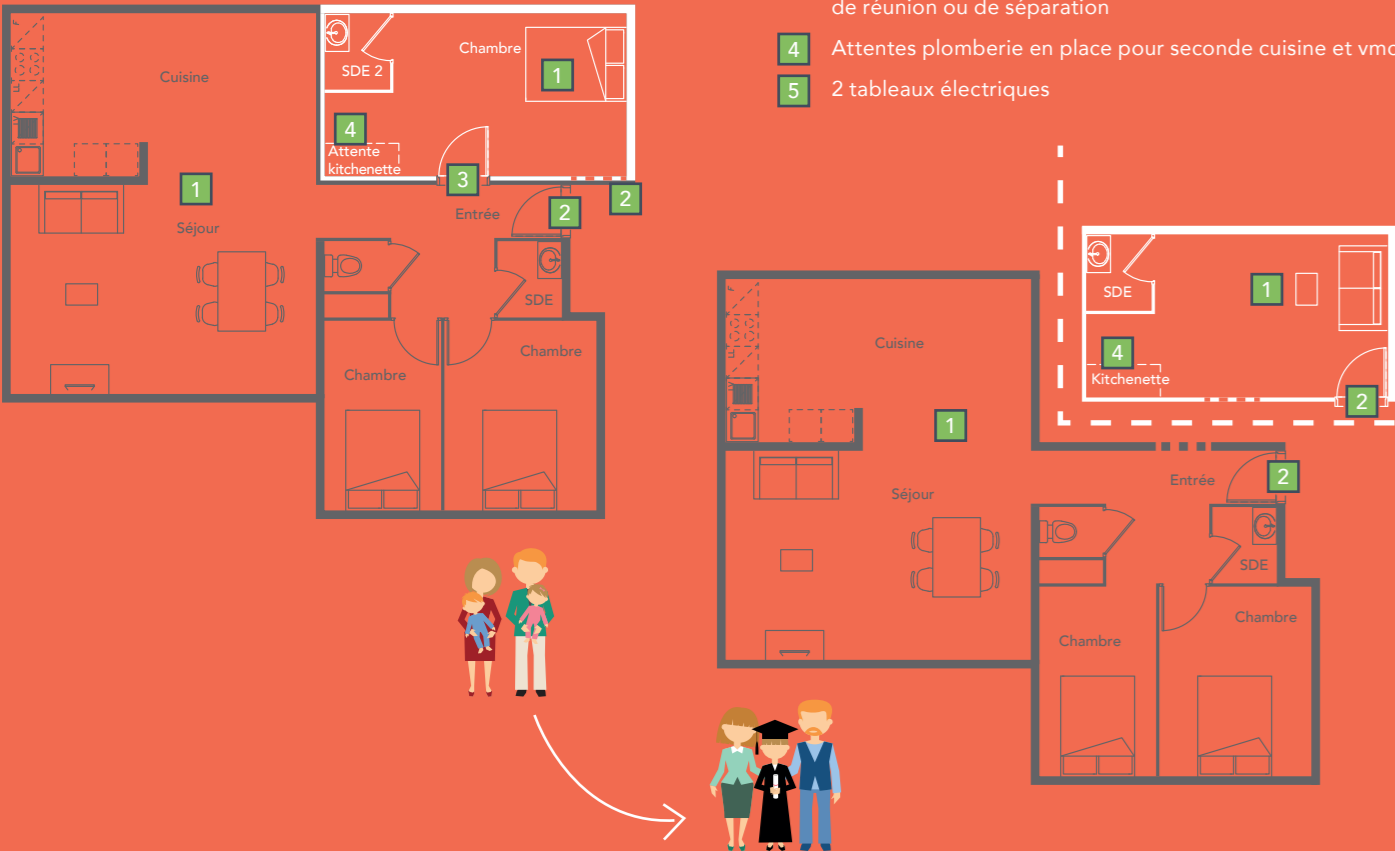
AVEC EVOLUVIE®  
VOTRE APPARTEMENT  
S'ADAPTE À VOTRE VIE  
ET À VOS ENVIES

Idéal pour les familles les investisseurs les séniors les jeunes les étudiants le travail à domicile

PAS DE TRAVAUX  
IMPORTANTES  
À EFFECTUER  
PAS DE DÉMARCHES  
ULTÉRIEURES AVEC  
LA COPROPRIÉTÉ

# UN CONCEPT BREVETÉ

- 1 2 lots de copropriété
- 2 2 portes palières
- 3 1 espace de communication pour installer le kit breveté de réunion ou de séparation
- 4 Attentes plomberie en place pour seconde cuisine et vmc
- 5 2 tableaux électriques



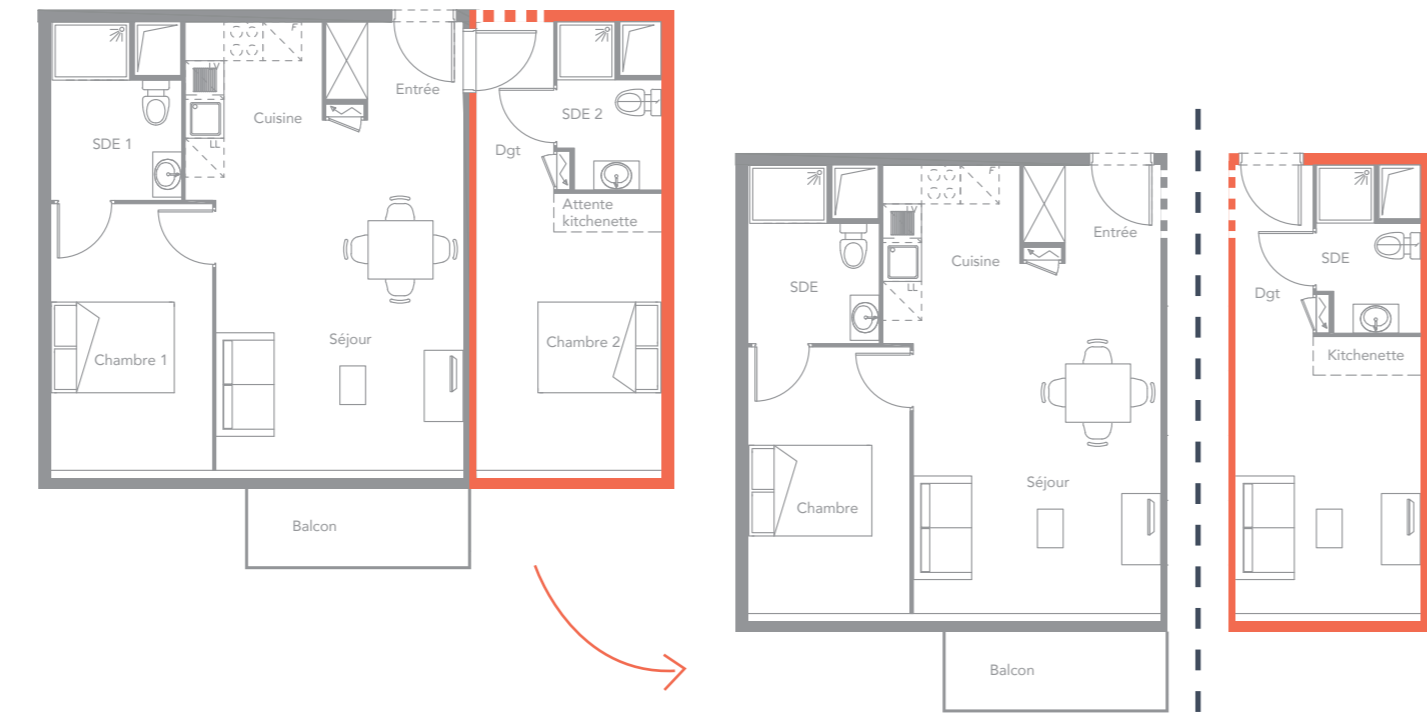
**Philippe, 55 ans**  
Les ados font des études de plus en plus longues et restent chez leurs parents de plus en plus tard. Ils ont besoin de leur indépendance et moi de ma tranquillité.

**Marie, 46 ans**  
Ma mère âgée de 76 ans, ne peut plus rester seule. En créant ce studio, je la loge tout près de moi et chacun chez soi.

EXEMPLE D'UN  
**3 PIÈCES 2+1**

En 3 pièces	67,23 m <sup>2</sup>
ou	
2 pièces	46,24 m <sup>2</sup>
Studio	20,99 m <sup>2</sup>

UN LOGEMENT ADAPTÉ AUX NOUVEAUX MODES DE VIE ET VISIONS DES ACQUÉREURS



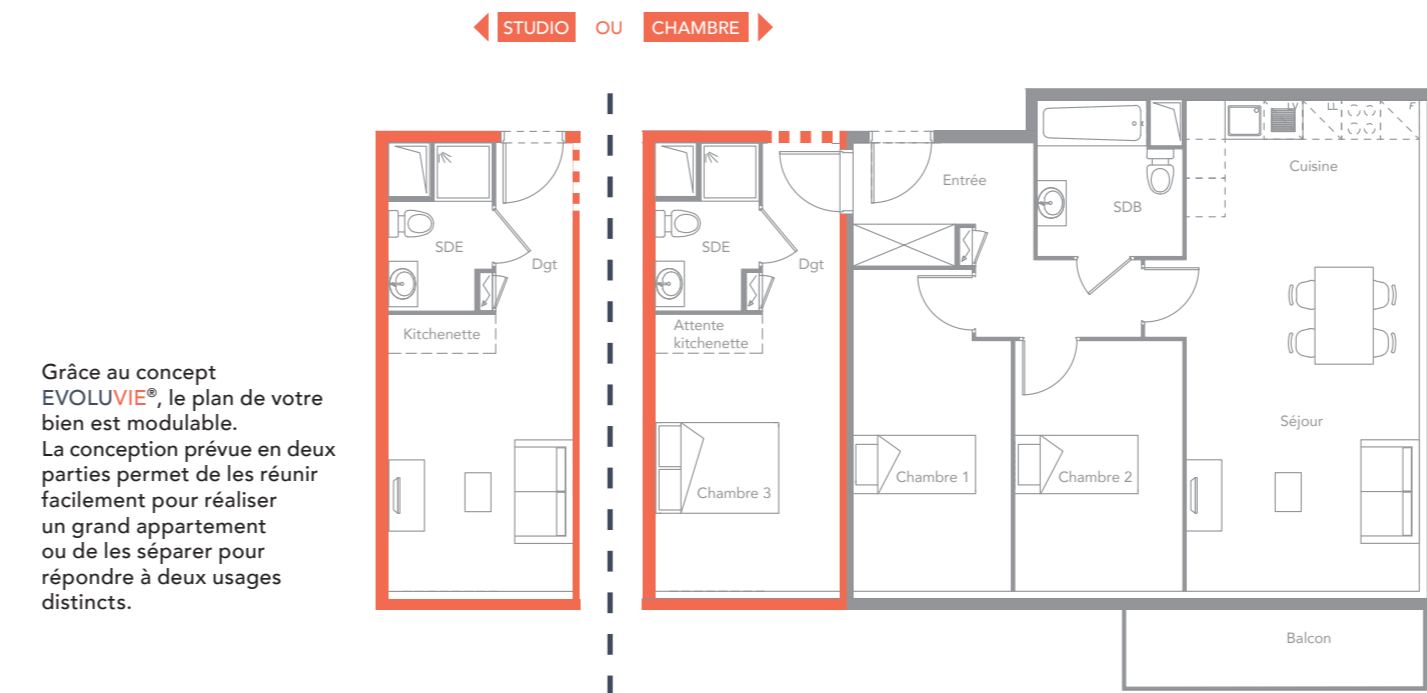
**Jean-Luc, 42 ans**  
En louant deux petites surfaces, je perçois des loyers qui couvrent mes remboursements et pourrai plus tard reconstituer un plus grand appartement.

**Jeanne, 32 ans**  
Nous n'étions pas finançables pour un grand appartement, mais en louant la partie studio nous avons obtenu notre prêt. Nous récupérerons le studio quand la famille s'agrandira.

EXEMPLE D'UN  
**4 PIÈCES 3+1**

En 4 pièces	81,54 m <sup>2</sup> + 5,5 m <sup>2</sup> de terrasse
ou	
3 pièces	62,78 m <sup>2</sup>
Studio	18,76 m <sup>2</sup>

EVOLUVIE®, UN CONCEPT BREVETÉ, CRÉATEUR DE VALEUR



Grâce au concept EVOLUVIE®, le plan de votre bien est modulable. La conception prévue en deux parties permet de les réunir facilement pour réaliser un grand appartement ou de les séparer pour répondre à deux usages distincts.

**Laura, 38 ans**  
Quand les enfants seront partis, je n'aurai pas besoin d'une si grande surface et disposerai d'un complément de revenus en dissociant une pièce pour la louer à un étudiant.

**Jean-Marc, 52 ans**  
Selon l'évolution du marché immobilier, je pourrai adapter les surfaces à la demande locative.

# SIMPLICITÉ ET RÉVERSIBILITÉ

Un kit de communication intérieure ou de séparation\*, tous deux réutilisables, composés notamment d'une cloison amovible, permettent de transformer la porte en cloison en moins de deux heures par un menuisier.



\*Au choix par l'acquéreur, fournis au moment de l'achat de l'appartement.

UN PROCÉDÉ RÉVERSIBLE À INSTALLER EN QUELQUES HEURES

**Élodie, 44 ans**  
Un jour, ma mère ne pourra peut-être plus rester seule et envisage de louer une aide tout en tenant à son indépendance.

**Tiep, 43 ans**  
J'ai une activité que je peux exercer chez moi mais je dois pouvoir recevoir des clients comme au bureau.